

# \* CONO ACROMATICO LED

CONO Acromatico ist DAS gestalterische Element in Theatern und Kinos, um schwarze Decken visuell unterbrechungsfrei zu gestalten. Ein schattenfreier Lichtaustritt erzeugt Spannung und die Frage: Wie ist das möglich, woher kommt das Licht? Diese Leuchte gestattet ebenfalls das Beleben und Akzentuieren konventioneller weißer Decken.

*CONO Acromatico is THE creative element for designing black ceilings without visual interruptions in cinemas and theatres. Shadow-free light emission generates tension and the question: "How is that possible – where is the light coming from?" This luminaire also makes it possible to animate and accentuate conventional white ceilings.*

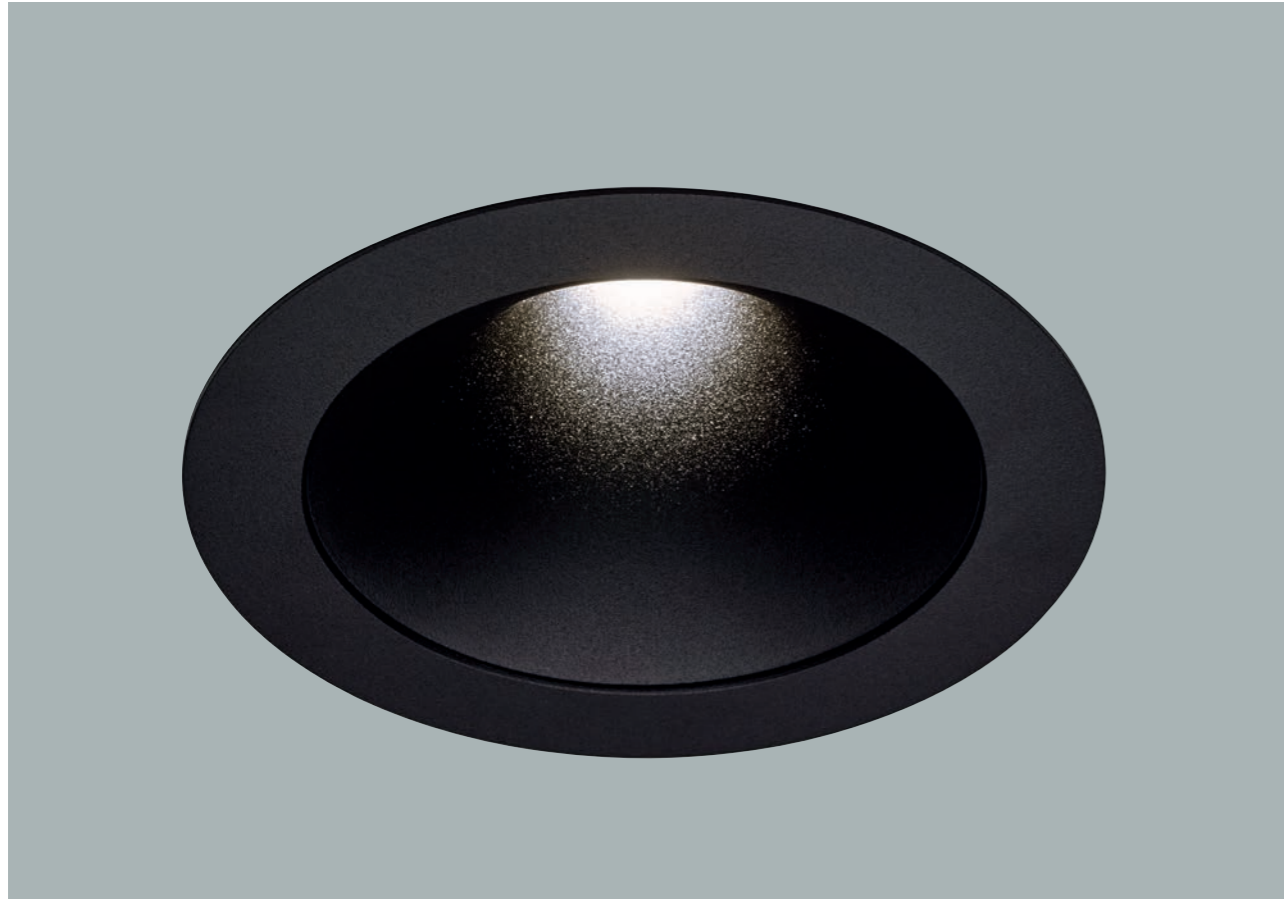
## BETALUMEN GmbH

Hebbelstr. 14-18, 01157 Dresden  
TEL.: +49 (0) 351 47 96 09 60  
FAX: +49 (0) 351 47 96 09 66

WEB: [www.betalumen.de](http://www.betalumen.de)  
E-MAIL: [ideen-werden-leuchten@betalumen.de](mailto:ideen-werden-leuchten@betalumen.de)







CONO-ACROMATICO, Deckenring D 200 mm

Var.	Abdeckung cover	Lichtstrom luminous flux				Einbautiefe installation depth (mm)	Leistung* wattage (W)	Gewicht weight (kg)	Abstrahlwinkel angle of radiation (°)	Deckenöffnung ceiling opening (mm)	Bestell-Nr.* order number CRI > 80
		927 (lm)	830 (lm)	840 (lm)	927 - 965 (lm)						
AP	---	410	490	510	370	85	6,7	0,7	74	175	1/4068.198.04175_F2
LP1	---	830	1000	1020	730	90	13,0	0,8	74	175	1/3397.198.04350_F2
LP2	---	1130	1360	1390	1000	90	19,0	0,8	74	175	1/3397.198.04500_F2
LP3	---	1530	1830	1880	1400	120	27,2	1,0	74	175	1/3615.198.04700_F2
MP	---	2350	2810	2880	2010	140	39,1	1,2	84	175	1/4070.198.041050_F2
		iw90	ww	nw	cw190						Bestellnr.-zusätze

netto Lichtstromangaben und Leistung der Leuchte bei Umgebungstemperatur 25 °C | \* Leistung tunable white abweichend  
net luminous flux and luminaire power at ambient temperature of 25 °C | \*Output of tunable white differs from these values

**Bestellnummernzusätze:**

- Konverter 50/60 Hz, Lichtstrom nicht einstellbar /\_\_\_\_\_01
- Konverter mit stufenweise einstellbarem Lichtstrom (ca. 70 - 130 %) /\_\_\_\_\_40
- Konverter dimmbar DALI /\_\_\_\_\_05dd
- Konverter dimmbar Bluetooth®/Casambi™ /\_\_\_\_\_05dW
- Konverter dimmbar 1 - 10 V /\_\_\_\_\_05
- Konverter dimmbar Phase-cut /\_\_\_\_\_05Ph
- LED DIM-TO-WARM, CRI > 90, DALI /\_\_\_\_\_05ddtw90
- LED CRI > 90 /\_\_\_\_\_90
- LED CRI > 95 /\_\_\_\_\_95
- Tunable white LED (927 - 965, DALI DT8) /\_\_\_\_\_05ddzcw190

**Order number codes:**

- Converter: 50/60 Hz, luminous flux not adjustable /\_\_\_\_\_01
- Converter incrementally adjustable luminous flux (approx. 70 - 130 %) /\_\_\_\_\_40
- DALI dimmable converter /\_\_\_\_\_05dd
- Bluetooth®/Casambi™ dimmable converter /\_\_\_\_\_05dW
- 1-10 V dimmable converter /\_\_\_\_\_05
- Phase-cut dimmable converter /\_\_\_\_\_05Ph
- ED DIM-TO-WARM, CRI > 90, DALI /\_\_\_\_\_05ddtw90
- LED CRI > 90 /\_\_\_\_\_90
- LED CRI > 95 /\_\_\_\_\_95
- Tunable white LED (927 - 965, DALI DT8) /\_\_\_\_\_05ddzcw190

**LEUCHTENBESCHREIBUNG:**

- CONO ACROMATICO bietet eine große Auswahl an LED-Parametern, wie z. B. Lichtstrom und Farbtemperatur
- Der Abstrahlwinkel von 74° ist breit strahlend und gleichzeitig blendungsbegrenzt

**HINWEISE:**

- Lichtquelle und Betriebsgerät durch einen Fachkundigen austauschbar
- Weitere Baugrößen auf Anfrage lieferbar
- Für Dimmung via Taster bitte Ausführung in DALI bestellen

**ZUBEHÖR:**

- Beton Eingießtopf/Einbaugehäuse für Ortbeton

**TECHNISCHE DATEN:**

- Deckeneinbauleuchte
- LED AP/ LP1 > 100.000 h, LP2/LP3 > 80.000 h, MP > 50.000 h L80 B10
- Anschlusselement
- Konverter extern
- Anschluss max. 1,5 mm<sup>2</sup>
- IP20/II
- Reflektor Aluminium schwarz, UGR < 19, Abstrahlwinkel 74°
- Schwarz Feinstruktur
- Metall pulverbeschichtet
- Konverter 0/50/60 Hz (AC/DC, > 100.000 h) extern zum Einlegen in die Zwischendecke, anschlussfertig verdrahtet, geeignet für Durchgangsverdrahtung
- Befestigung in der Zwischendecke mittels Kipphebeln
- Deckenstärke 2 - 25 mm

**OPTIONEN:**

- LED-Parameter (Lichtstrom, Farbwiedergabe, Farbtemperatur) nach Wahl
- Konverter dimmbar (DALI, 1 - 10 V, via Funk/EnOcean, Wireless via App -Bluetooth®/Casambi™-, via Taster, via un:c-Bus-IPV6-Netzwerk, via Netzleitung -ready2mains™-...)
- Notlichtfunktionen nach Wahl
- Baugröße und Breite des Abdeckrings für Deckenausschnitt nach Wahl
- Lieferung inkl. Betoneingießtopf

**LUMINAIRE DESCRIPTION:**

- CONO ACROMATICO offers a wide selection of LED parameters, such as luminous flux and colour temperature
- The radiation angle of 74° is wide, while simultaneously providing limited glare

**NOTES:**

- Light source and control gear suitable for replacement by a professional.
- Other versions available on request
- For dimming via switch please order the DALI version

**ACCESSORIES:**

- Concrete casting pot / installation housing

**TECHNICAL DETAILS:**

- Recessed ceiling luminaire
- LED AP/ LP1 > 100,000 h, LP2/LP3 > 80,000 h, MP > 50,000 h L80 B10
- Connection element
- External converter
- Connection max. 1.5 mm<sup>2</sup>
- IP20/II
- Black aluminium reflector, UGR < 19, radiation angle: 74°
- Fine black structure
- Powder-coated metal
- Converter: 0/50/60 Hz (AC/DC; > 100,000 h) external for installation in the suspended ceiling, ready-for-connection wiring, suitable for feed-through wiring
- Installation in the suspended ceiling by means of lever springs
- Ceiling thickness 2-25 mm

**OPTIONS:**

- LED parameters (luminous flux, colour reproduction, colour temperature) of your choice
- Dimmable converter (DALI, 1-10 V, via wireless/EnOcean, wireless via app Bluetooth®/Casambi™-, via switch, via un:c bus IPV6 network, via network cable -ready2mains™- ...)
- Your choice of emergency light functions
- Your choice of size and width of the cover ring for the ceiling section
- Supplied with concrete casting pot

