

* CONO ACROMATICO LED

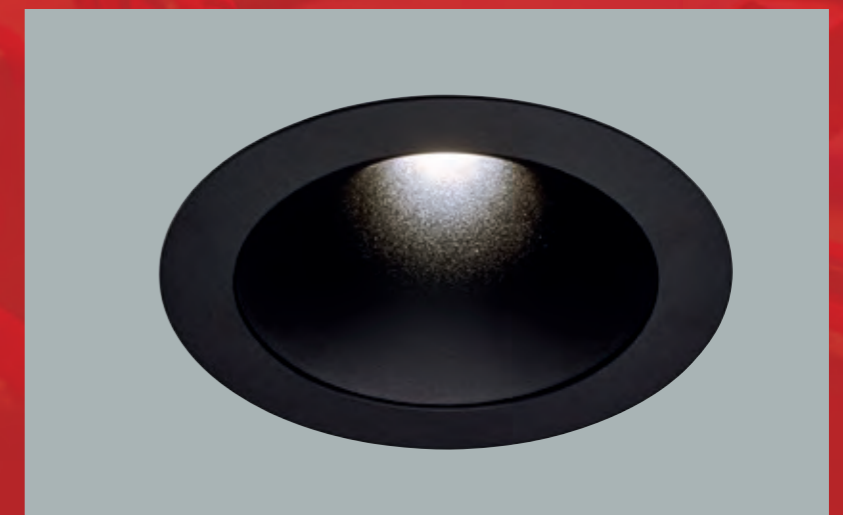
CONO Acromatico ist DAS gestalterische Element in Theatern und Kinos, um schwarze Decken visuell unterbrechungsfrei zu gestalten. Ein schattenfreier Lichtaustritt erzeugt Spannung und die Frage: Wie ist das möglich, woher kommt das Licht? Diese Leuchte gestattet ebenfalls das Beleben und Akzentuieren konventioneller weißer Decken.

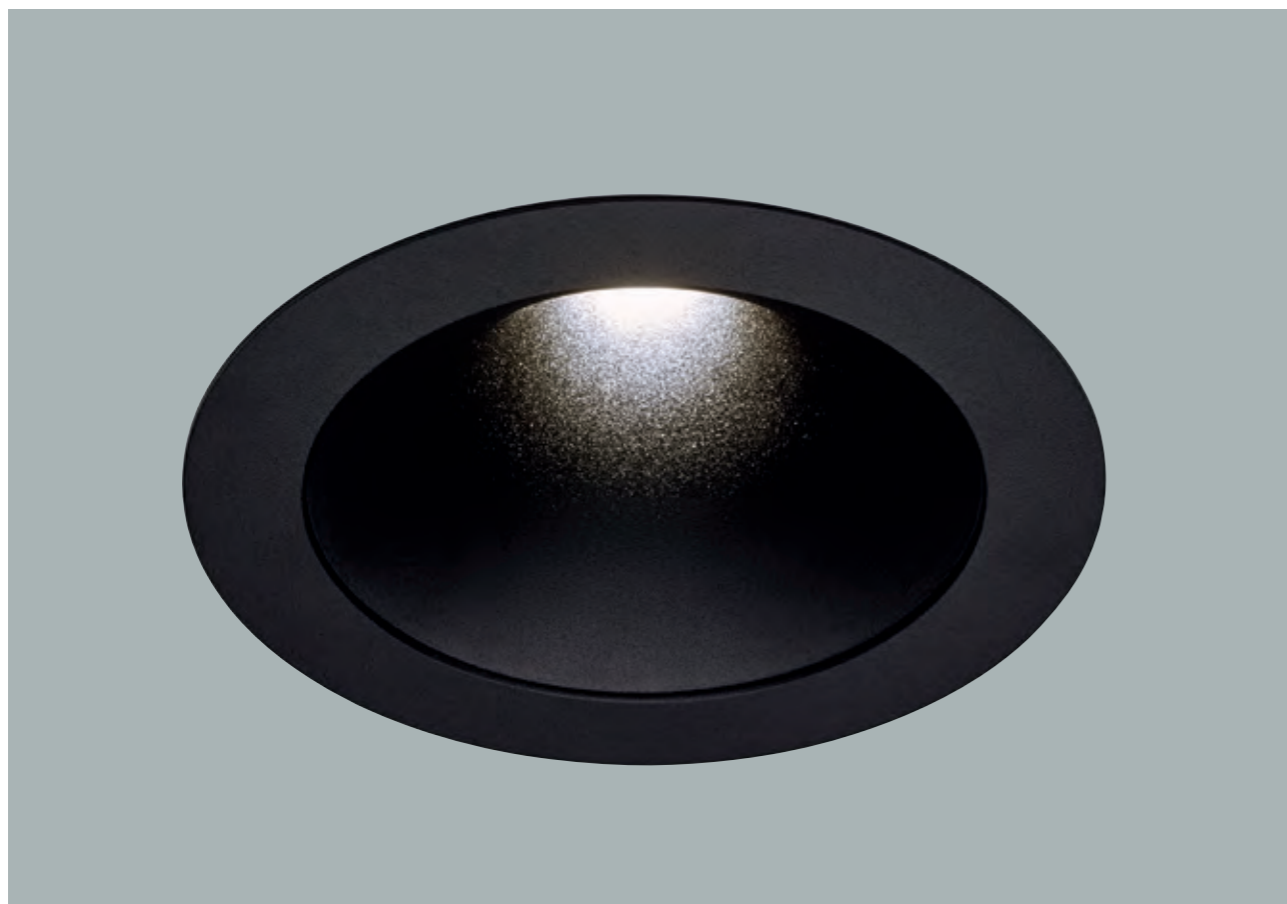
CONO Acromatico is THE creative element in theaters and cinemas to design black ceilings visually interruption-free. Shadow-free light emission generates tension and the question: „How is that possible - where is the light coming from?“ This luminaire also makes it possible to animate and accentuate conventional white ceilings.

BETALUMEN GmbH

Hebbelstr. 14-18, 01157 Dresden
TEL.: +49 (0) 351 47 96 09 60
FAX: +49 (0) 351 47 96 09 66

WEB: www.betalumen.de
E-MAIL: ideen-werden-leuchten@betalumen.de





CONO-ACROMATICO, Deckenring D 200 mm

Var.	Abdeckung cover	Lichtstrom luminous flux				Einbautiefe installation depth (mm)	Leistung* wattage (W)	Gewicht weight (kg)	Abstrahlwinkel angle of radiation (°)	Deckenöffnung ceiling opening (mm)	Bestell-Nr.* order number CRI > 80
		927 (lm)	830 (lm)	840 (lm)	927 - 965 (lm)						
AP	---	410	490	510	370	85	6,7	0,7	74	175	1/4068.198.04175_F2
LP1	---	830	1000	1020	730	90	13,0	0,8	74	175	1/3397.198.04350_F2
LP2	---	1130	1360	1390	1000	90	19,0	0,8	74	175	1/3397.198.04500_F2
LP3	---	1530	1830	1880	1400	120	27,2	1,0	74	175	1/3615.198.04700_F2
MP	---	2350	2810	2880	2010	140	39,1	1,2	84	175	1/4070.198.041050_F2
		iw90	ww	nw	cw190						Bestellnr.-zusätze

netto Lichtstromangaben und Leistung der Leuchte bei Umgebungstemperatur 25°C | * Leistung tunable white abweichend net luminous flux and luminaire power at ambient temperature 25°C | *Deviating performance for tunable white

Bestellnummernzusätze:

- Konverter 50/60 Hz, Lichtstrom nicht einstellbar /_____01
- Konverter mit stufenweise einstellbarem Lichtstrom (ca. 70 - 130 %) /_____40
- Konverter dimmbar DALI /_____05dd
- Konverter dimmbar Bluetooth®/ Casambi™ /_____05dW
- Konverter dimmbar 1 - 10 V /_____05
- Konverter dimmbar phasecut /_____05Ph
- LED DIM-TO-WARM, CRI > 90, DALI /_____05ddtw90
- LED CRI > 90 /_____90
- LED CRI > 95 /_____95
- LED tunable white (927 - 965, DALI DT8) /_____05ddzcw190

Order number codes:

- Converter 50/60 Hz, luminous flux not adjustable /_____01
- Converter incrementally adjustable luminous flux (approx. 70 - 130 %) /_____40
- DALI converter dimmable /_____05dd
- Converter dimmable Bluetooth®/ Casambi™ /_____05dW
- Converter 1 - 10 V dimmable /_____05
- Phasecut converter dimmable /_____05Ph
- ED DIM-TO-WARM, CRI > 90, DALI /_____05ddtw90
- LED CRI > 90 /_____90
- LED CRI > 95 /_____95
- LED tunable white (927 - 965, DALI DT8) /_____05ddzcw190

LEUCHTENBESCHREIBUNG:

- CONO ACROMATICO bietet eine große Auswahl an LED-Parametern, wie z. B. Lichtstrom und Farbtemperatur
- Der Abstrahlwinkel von 74° ist breit strahlend und gleichzeitig blendungsbegrenzt

HINWEISE:

- Weitere Baugrößen auf Anfrage lieferbar
- Für Dimmung via Taster bitte Ausführung in DALI bestellen

ZUBEHÖR:

- Beton Eingießtopf/Einbaugehäuse für Ortbeton

TECHNISCHE DATEN:

- Deckeneinbauleuchte
- LED
- Anschlüsselement
- Konverter extern
- Anschluss max. 2 * 1,5 mm²
- IP20/II
- Reflektor Aluminium schwarz, UGR < 19, Abstrahlwinkel 74°
- Schwarz Feinstruktur
- Metall pulverbeschichtet
- Konverter 0/50/60 Hz (AC/DC, > 100.000 h) extern zum Einlegen in die Zwischendecke, anschlussfertig verdrahtet, geeignet für Durchgangsverdrahtung
- Befestigung in der Zwischendecke mittels Kipphebeln
- Deckenstärke 2 - 25 mm

OPTIONEN:

- LED-Parameter (Lichtstrom, Farbwiedergabe, Farbtemperatur) nach Wahl
- Konverter dimmbar (DALI, 1 - 10 V, via Funk/Enocean, Wireless via App -Bluetooth®/Casambi™-, via Taster, via un:c-Bus-IPV6-Netzwerk, via Netzleitung -ready2mains™-...)
- Notlichtfunktionen nach Wahl
- Baugröße und Breite des Abdeckrings für Deckenausschnitt nach Wahl
- Lieferung inkl. Betoneingießtopf

LUMINAIRE DESCRIPTION:

- CONO ACROMATICO offers a wide selection of LED parameters, such as luminous flux and colour temperature
- The beam angle of 74° is wide and simultaneously provides limited glare

NOTES:

- Other Versions available on request
- For dimming via switch please order the DALI version

ACCESSORIES:

- Concrete casting pot/installation housing for concrete

TECHNICAL DETAILS:

- Recessed ceiling luminaire
- LED
- Connection element
- External converter
- Connection max. 2 * 1.5 mm²
- IP20/II
- Reflector aluminium black, UGR < 19, beam angle 74°
- Black fine structure
- Metal powder-coated
- Converter 0/50/60 Hz (AC/DC; > 100,000 h) external for insertion in the suspended ceiling, ready for connection wiring, suitable for feed-through wiring
- Attachment in the suspended ceiling by means of lever springs
- Ceiling thickness 2 - 25 mm

OPTIONS:

- LED parameters (luminous flux, colour reproduction, colour temperature) of your choice
- Converter dimmable (DALI, 1 - 10 V, via wireless/Enocean, wireless via app Bluetooth®/Casambi™-, via switch, via un:c bus IPV6 network, via network cable -ready2mains™- ...)
- Emergency light functions of your choice
- Your choice of size and width of the cover ring for the ceiling section
- Supplied incl. concrete casting pot

